



# DZIENNIK URZĘDOWY

## WOJEWÓDZTWA MAŁOPOLSKIEGO

---

Kraków, dnia 2 sierpnia 2022 r.

Poz. 5289

### ROZPORZĄDZENIE WOJEWODY MAŁOPOLSKIEGO

z dnia 1 sierpnia 2022 r.

(nr poz. rej. 19/22)

#### **zmieniające rozporządzenie w sprawie zwalczania zgnilca amerykańskiego pszczół na terenie powiatu nowotarskiego i tatrzańskiego**

Na podstawie art. 46 ust. 3 pkt 1, pkt 3 lit. b, pkt 4, pkt 6 ustawy z dnia 11 marca 2004 r. *o ochronie zdrowia zwierząt oraz zwalczaniu chorób zakaźnych zwierząt* (Dz. U. z 2020 r. poz. 1421) oraz § 7 ust. 1 pkt 1 i 2, ust. 2, ust. 3 rozporządzenia Ministra Rolnictwa i Rozwoju Wsi z dnia 11 lipca 2016 r. *w sprawie zwalczania zgnilca amerykańskiego pszczół* (Dz. U. z 2016 r. poz. 1123) zarządza się co następuje:

**§ 1.** W rozporządzeniu (Nr poz. Rej. 8/18) Wojewody Małopolskiego z dnia 25 lipca 2018 r. w sprawie zwalczania zgnilca amerykańskiego pszczół na terenie powiatu nowotarskiego i tatrzańskiego (Dz. Urz. Woj. Małopolskiego z 2018 r. poz. 5376, z 2019 r. poz. 5457, 5634 i 6736 oraz z 2020 r. poz. 5488) § 1 otrzymuje brzmienie:

„1. Za obszar zapowietrzony uznaje się teren ograniczony:

- 1) od strony północnej: wzdłuż północnych granic administracyjnych miejscowości: Maniowy (gm. Czorsztyn), Huba (gm. Czorsztyn), Szlembark (gm. Nowy Targ), Knurów (gm. Nowy Targ), Harkłowa (gm. Nowy Targ), następnie wzdłuż wschodniej i północnej granicy administracyjnej miejscowości Łopuszna (gm. Nowy Targ), północnej granicy administracyjnej miejscowości Obidowa (gm. Nowy Targ), północno-zachodniej granicy administracyjnej miejscowości Ponice (gm. Rabka-Zdrój), zachodniej granicy administracyjnej miejscowości Rdzawka (gm. Rabka-Zdrój) oraz północnej granicy administracyjnej miejscowości Rokiciny Podhalańskie (gm. Raba Wyżna);
- 2) od strony zachodniej: wzdłuż zachodniej granicy administracyjnej miejscowości Rokiciny Podhalańskie – do drogi wojewódzkiej nr 985, następnie wzdłuż tej drogi i dalej wzdłuż drogi powiatowej nr 1678 K. Następnie wzdłuż zachodnich granic administracyjnych miejscowości: Raba Wyżna ( gm. Rabka Zdrój), Bielanka (gm. Raba Wyżna), Pieniążkowice (gm. Czarny Dunajec), Dział (gm. Czarny Dunajec), zachodnich i południowych granic administracyjnych miejscowości: Długopole (gm. Nowy Targ), Krauszów (gm. Nowy Targ), zachodniej granicy administracyjnej miejscowości: Ludźmierz (gm. Nowy Targ), północno-zachodniej granicy administracyjnej miejscowości: Maruszyna (gm. Szaflary), Czerwieńne (gm. Czarny Dunajec), północnej granicy administracyjnej miejscowości Ratułów (gm. Czarny Dunajec), następnie wzdłuż drogi powiatowej nr 1654 K i dalej wzdłuż drogi wojewódzkiej nr 958, a następnie wzdłuż północnej granicy administracyjnej miejscowości Witów (gm. Kościelisko);
- 3) od strony południowej: wzdłuż granicy Polski i dalej wzdłuż południowej granicy administracyjnej miejscowości Zakopane (gm. Zakopane) – od północnej granicy administracyjnej miejscowości Witów (gm. Kościelisko) do wschodniej granicy administracyjnej miejscowości Zakopanego;
- 4) od strony wschodniej: wzdłuż wschodniej granicy administracyjnej miejscowości Zakopane (gm. Zakopane) do północnej granicy Tatrzańskiego Parku Narodowego, następnie wzdłuż tej granicy do granicy Polski i dalej wzdłuż granicy Polski do rzeki Dunajec. Następnie w górę rzeki Dunajec,

wzdłuż brzegu zbiornika Sromowiec, dalej wzdłuż brzegu Jeziora Czorsztyńskiego, następnie wzdłuż wschodniej granicy administracyjnej miejscowości Maniowy.

2. Obszar zapowietrzony, o którym mowa w § 1 ust. 1, określa mapa stanowiąca załącznik do niniejszego rozporządzenia.”..

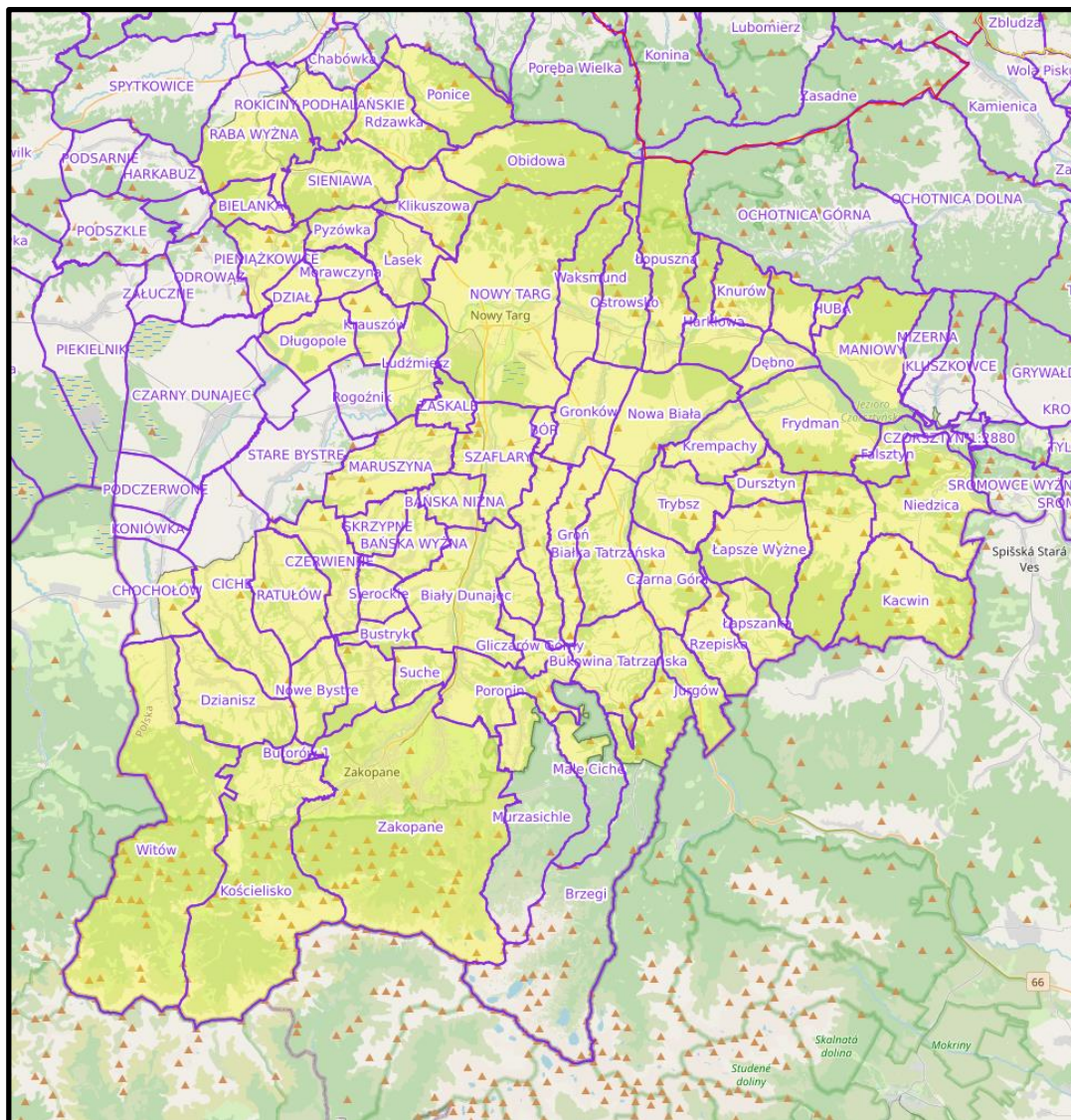
**§ 2.** Rozporządzenie podlega opublikowaniu w Dzienniku Urzędowym Województwa Małopolskiego.

**§ 3.** Rozporządzenie wchodzi w życie z dniem podania do publicznej wiadomości w sposób zwyczajowo przyjęty.

Wojewoda Małopolski

**Lukasz Kmita**

Załącznik do Rozporządzenia  
Wojewody Małopolskiego



 obszar zapowietrzony