



DZIENNIK URZĘDOWY

WOJEWÓDZTWA MAŁOPOLSKIEGO

Kraków, dnia wtorek, 6 października 2020 r.

Poz. 6154

ROZPORZĄDZENIE NR 1/2020 POWIATOWEGO LEKARZA WETERYNARII W NOWYM SĄCZU

z dnia 30 września 2020 roku

w sprawie zwalczania zgnilca amerykańskiego pszczół na terenie powiatu nowosądeckiego

Na podstawie art. 45 ust. 1 pkt 1, pkt 3 lit. b, pkt 4, pkt 6 oraz ust. 2 i ust. 3 ustawy z dnia 11 marca 2004 r. o ochronie zdrowia zwierząt oraz zwalczaniu chorób zakaźnych zwierząt (tj. Dz. U. z 2020 r. poz. 1421) oraz § 7 ust. 1 pkt 1 i 2, ust. 2, ust. 3 rozporządzenia Ministra Rolnictwa i Rozwoju Wsi z dnia 11 lipca 2016 r. w sprawie zwalczania zgnilca amerykańskiego pszczół (Dz. U. z 2016 r. poz. 1123) zarządza się, co następuje:

§ 1. 1. Za obszar zapowietrzony zgnilcem amerykańskim pszczół, zwany dalej obszarem zapowietrzonym, uznaje się teren ograniczony:

- 1) **od strony południowej:** wzdłuż południowych granic administracyjnych miejscowości Siołkowa (gm. Grybów) i Stara Wieś (gm. Grybów) do drogi krajowej nr 28, następnie tą drogą w kierunku wschodnim do zachodniej granicy administracyjnej miejscowości Cieniawa (gm. Grybów), dalej tą granicą w kierunku północnym a następnie południowym granicami miejscowości Cieniawa (gm. Kamionka Wielka) i Paszyn (gm. Chełmiec);
- 2) **od strony zachodniej:** wzdłuż wschodnich granic administracyjnych miejscowości: Paszyn (gm. Chełmiec), Koniuszowa (gm. Korzenna), Łęka (gm. Korzenna), Trzycierz (gm. Korzenna), Łyczana (gm. Korzenna);
- 3) **od strony północnej:** wzdłuż wschodnich granic administracyjnych miejscowości: Łyczana (gm. Korzenna), Korzenna (gm. Korzenna), Niecew (gm. Korzenna), Wojnarowa (gm. Korzenna);
- 4) **od strony wschodniej:** wzdłuż wschodnich granic administracyjnych miejscowości: Wojnarowa (gm. Korzenna), Chodorowa (gm. Grybów), Siołkowa (gm. Grybów).

2. Mapę obszaru zapowietrzonego stanowi załącznik nr 1 do rozporządzenia.

§ 2. 1. Nakazuje się oznakować obszar zapowietrzony poprzez ustawienie tablic ostrzegawczych z trwałym i widocznym napisem „Uwaga. Zgnilec amerykański pszczół. Obszar zapowietrzony.”

2. Tablice, o których mowa w ust. 1 powinno się umieścić na drogach wjazdowych do obszaru zapowietrzonego.

§ 3. Na obszarze zapowietrzonym, o którym mowa w § 1 Powiatowy Lekarz Weterynarii w Nowym Sączu przeprowadzi przegląd rodzin w pasiekach.

§ 4. Na obszarze zapowietrzonym, o którym mowa w § 1 zakazuje się:

- 1) przemieszczania rodzin pszczoł, matek pszczoł, czerwia, pszczoł, pni pszczoł, produktów pszczoł oraz sprzętu i narzędzi używanych do pracy w pasiece – bez zgody Powiatowego Lekarza Weterynarii w Nowym Sączu;

2) organizowania wystaw i targów z udziałem pszczół.

§ 5. Do realizacji niniejszego rozporządzenia zobowiązuje się posiadaczy pszczół z obszaru określonego w § 1, Wójta Gminy Korzenna, Wójta Gminy Chełmec, Wójta Gminy Grybów do czasu uchylenia rozporządzenia.

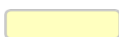
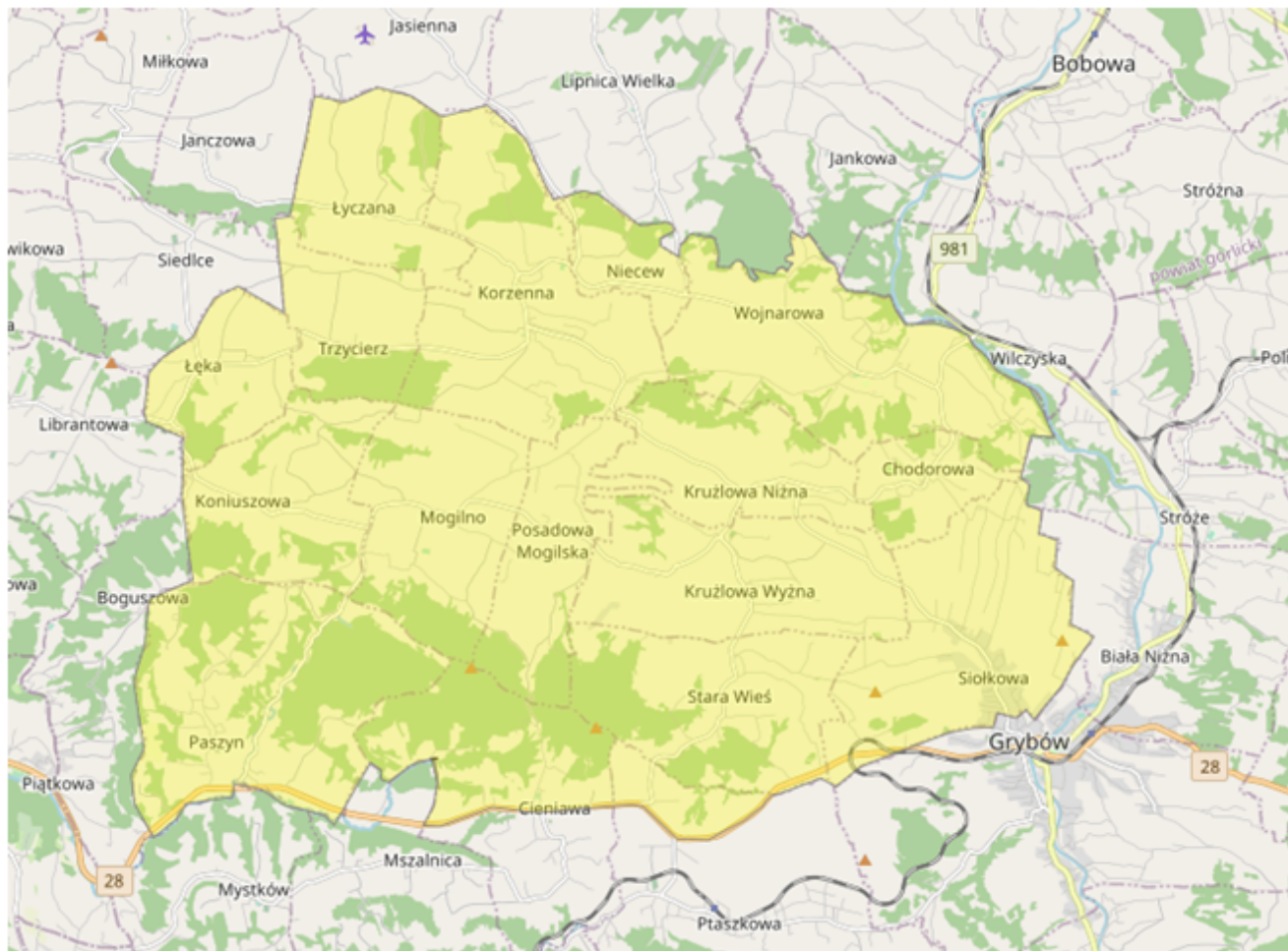
§ 6. Rozporządzenie wchodzi w życie z dniem podania do wiadomości publicznej w sposób zwyczajowo przyjęty na terenie miejscowości wchodzących w skład obszaru zapowietrzonego.

§ 7. Rozporządzenie podlega ogłoszeniu w Dzienniku Urzędowym Województwa Małopolskiego.

Powiatowy Lekarz Weterynarii

Mariusz Stein

Załącznik nr 1 do rozporządzenia Nr 1/2020
Powiatowego Lekarza Weterynarii w Nowym Sączu
z dnia 30 września 2020 r.



obszar zapowietrzony